

26.890(2pa.6yp) a23
У-47

УЛАН-УДЭ

путеводитель



И

кравед 2



Уважаемые гости нашей столицы!

Вы держите в руках особенное издание. Оно не просто знакомит вас с достопримечательностями Улан-Удэ, а еще и неравнодушно повествует о его истории – каждая строка проникнута любовью к родному городу автора – краеведа Раисы Серебряковой.

Наш город помнит великие походы гуннов и Чингисхана, обозы Великого чайного пути и приезд цесаревича Николая, начало строительства Транссибирской магистрали и многое другое. Сегодня столица Республики Бурятия обретает новый облик современного и комфортного для жителей и гостей города. Но при этом сохраняет свою самобытность, особый колорит, который делает его не похожим ни на один другой город мира.

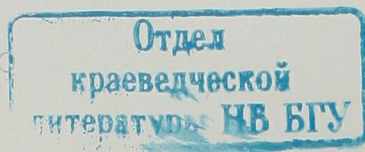
В этом путеводителе собрана вся необходимая полезная информация: данные о театрах, музеях, гостиницах, кафе и ресторанах, местах отдыха и досуга. Нам хотелось, чтобы, гуляя по Улан-Удэ, вы ощутили и нашу любовь, и наше гостеприимство. Прикоснитесь к православным и буддийским святыням, познакомьтесь с традициями и обычаями бурятского народа, вдохновитесь культурой старообрядцев и народов Севера.

Надеемся, что с путеводителем наш город станет вам ближе и понятнее. А в памяти останутся только хорошие впечатления.

Геннадий Айдаев,
мэр Улан-Удэ

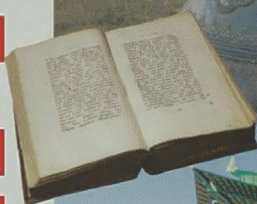
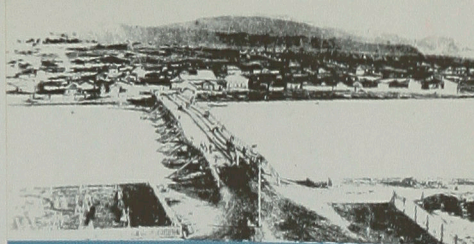


кравед



Содержание 447

Общие сведения	4
Городские хроники	6
Маршрут 1: «Улан-Удэ исторический»	11
Маршрут 2: «Улан-Удэ – Советский район»	27
Маршрут 3: «Улан-Удэ – Железнодорожный район»	31
Маршрут 4: «Улан-Удэ – Октябрьский район»	35
Маршрут 5: «Улан-Удэ театральный»	39
Маршрут 6: «Улан-Удэ музейный»	49
Маршрут 7: «Улан-Удэ многоконфессиональный»	63
Их именами названы улицы города	71
Этнокольцо Бурятии	73
Маршрут 8: «Улан-Удэ – Иволга»	73
Маршрут 9: «Улан-Удэ – Ацагат»	79
Маршрут 10: «Улан-Удэ – Тарбагатай»	81
Маршрут 11: «Улан-Удэ праздничный»	83
Улан-Удэ - инвестиционный	88
Улан-Удэ - Байкал	90
Гостиницы	92
Турфирмы	93
Рестораны, кафе	94
Ночные клубы	95
Парикмахерские, салоны красоты	96
Бани, сауны	97





Республика Бурятия расположена на юге Восточной Сибири и примыкает к озеру Байкал. На юге граничит с Монголией, на северо-западе – с Иркутской областью и Республикой Тыва, на востоке – с Забайкальским краем.

Столица Республики Бурятия – город Улан-Удэ. Располагается в 5532 км к востоку от Москвы. Местное время: московское плюс 5 часов.

Площадь территории г. Улан-Удэ: 377 кв. км. Население: 377,1 тыс. чел. (2010 г.)



Климат

Город Улан-Удэ расположен в горной долине рек Селенги и Уды, между хребтами Хамар-Дабан и Улан-Бургасы, в 75 км к востоку от озера Байкал.

Климат – резкоконтинентальный. Зима продолжительная, морозная и солнечная. Лето короткое, с жаркими днями и прохладными ночами, с обильными осадками в июле и августе. Осень теплая, сухая, с затяжным «бабьим летом».

Климат Бурятии полезен для здоровья из-за обилия солнечного света, сухости воздуха и малой облачности. По количеству солнечных дней (327) республика сопоставима с Крымом, Кавказом, Средней Азией, не уступая в этом южным морским берегам. За Бурятией давно закрепилось название «солнечная Бурятия».

Флаг города



На вертикальной синей полосе золотое «соёмбо» – традиционный бурятский символ вечной жизни и знак, демонстрирующий республиканскую принадлежность города Улан-Удэ. Скрещенные рог изобилия и Меркуриев жезл перенесены на флаг города Улан-Удэ из старинного герба города.

Герб города



Гербом города Улан-Удэ является исторический герб города Верхнеудинска (переименован в Улан-Удэ в 1934 г.), высочайше утверждённый 26 октября 1790 года. В верхней части щита расположена башенная корона, указывающая на статус города Улан-Удэ – столицы субъекта Российской Федерации, изображенное на центральном зубце короны «соёмбо» указывает на принадлежность к Республике Бурятия. В нижней части щита орденская лента ордена Трудового Красного Знамени, в память о награждении города в 1984 году.



