

5476
B 361

Верхнеудинск

Улан-Удэ

путеводитель

English version

21-25
27-31





Гостиничный комплекс БУРЯТИЯ

- Гостиничный, ресторанный сервис
- Организация конференций, банкетов, детских праздников
- Сауна
- Бизнес-центр
- Косметический салон
- Стоматологический кабинет
- Парикмахерская
- Сувенирные киоски
- Пункт обмена валют
- Авиакассы
- Банкоматы



670000, г. Улан-Удэ

тел.: (3012) 211505

e-mail: hotelbur@buriyatia.ru

ул. Коммунистическая, 47а
факс: (3012) 211760

www.hotel.buriyatia.ru

В 361

Содержание

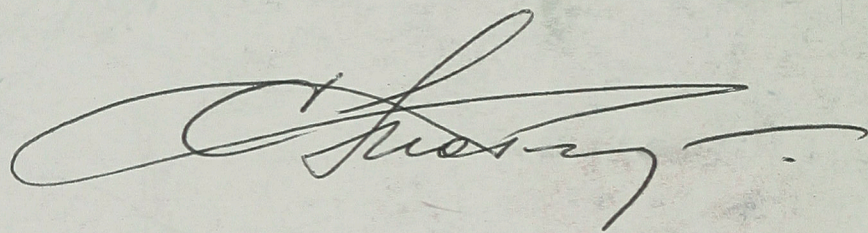
| | |
|--|-------|
| Город на ладонях Земли | 4-5 |
| Летопись нашего города | 6-7 |
| Улан-Удэ в цифрах | 8-9 |
| Храм как белая птица | 10 |
| Бурятия – центр религиозного паломничества | 12-13 |
| Улан-Удэ театральный | 14 |
| Музеи Улан-Удэ | 15-17 |
| Город музы моей и судьбы | 18-19 |
| English version | 21-25 |
| | 27-31 |
| Карта Улан-Удэ | 26-27 |
| Амархуу Парень из нашего города | 33 |
| Семейный альбом | 34-37 |
| Улан-Удэ глазами путешественников | 38-39 |
| История города в названиях улиц | 40-41 |
| Воинственные гунны | 42-43 |
| Верхнеудинские истории | 44-47 |
| Наши авторы во времени и пространстве | 50 |

В

ваших руках необычное издание, предназначение которого – познакомить горожан и гостей столицы Бурятии с историей нашего любимого города, его достопримечательностями. Это издание – совместный проект Фонда социально-экономического развития РБ и компании «Профиль», воплощенный в жизнь при поддержке энтузиастов-краеведов. При подготовке этого издания сформировалась дружная команда единомышленников, которая трепетно относится к истории Верхнеудинска – Улан-Удэ и небезразлично – к будущему столицы Бурятии, - она и впредь намерена работать по-максимуму, чтобы реализовать новые интересные проекты. В своем стремлении показать читателям наш город в динамике, развитии – от старого Верхнеудинска к новому Улан-Удэ - мы решили отойти от устоявшихся стандартов буклета и привычных рамок классического путеводителя. Ведь в современном облике нашего города можно найти черты его предшественника – города прошлых столетий, а в глубине веков можно отыскать мотивы, так близкие современности.

Настоящее и будущее немыслимо без давно минувших дней. Столько воды утекло за триста сорок лет в Селенге и Уде! Вглядевшись в основательные колонны Гостиных рядов, незыблемые фигуры атлантов на улан-удэнском «Арбате» и ночные силуэты старых особняков, можно почувствовать дыхание истории...

Наш тихий, уютный, зеленый, повидавший немало на своем веку город - старинный и вечно молодой солнечный город на ладонях земли. Город на семи ветрах, на древних холмах. Улан-Удэ, летящий на крыльях златоглавых храмов в вечном Синем Небе...



СЕРГЕЙ ЛЮБОЛИНСКИЙ

Генеральный директор Фонда социально-экономического развития Республики Бурятия

Специальный выпуск туристического журнала «Аян-Гид» «Путеводитель по городу Улан-Удэ»

Лицензия ПИ №ФС13-1028

Учредитель: ООО «Профиль»

Генеральный директор: А.Дашамолонов

Главный редактор: И.Дашамолонова

Редактор: Ю.Дабаин

Над выпуском работали:

Р.Серебрякова

Г.Семина

Е.Голубев

А.Литвин

А.Будаева

М.Будаева

Дизайн, верстка: Ч.Шагжиев

Перевод на английский:

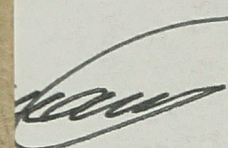
С.Бидагаева, Г.Сажина, А.Михелова

Фото: С.Конечных, Б.Табутарова, В.У

А.Литвина, А.Дашамолонов, М.Будаева

В выпуске использованы материалы из архивов Бурятии и Музея истории города, а также фондов Р.Серебряковой, Г.Семиной, Е.Голубева, А.Казанского, А.Литвина, А.Сахирова

Отпечатано в типографии «НоваПринт», г. Улан-Удэ, ул. Ранжурова, 1, тел. (3012) 21-25
Тираж 3000 экз.
Цена свободная

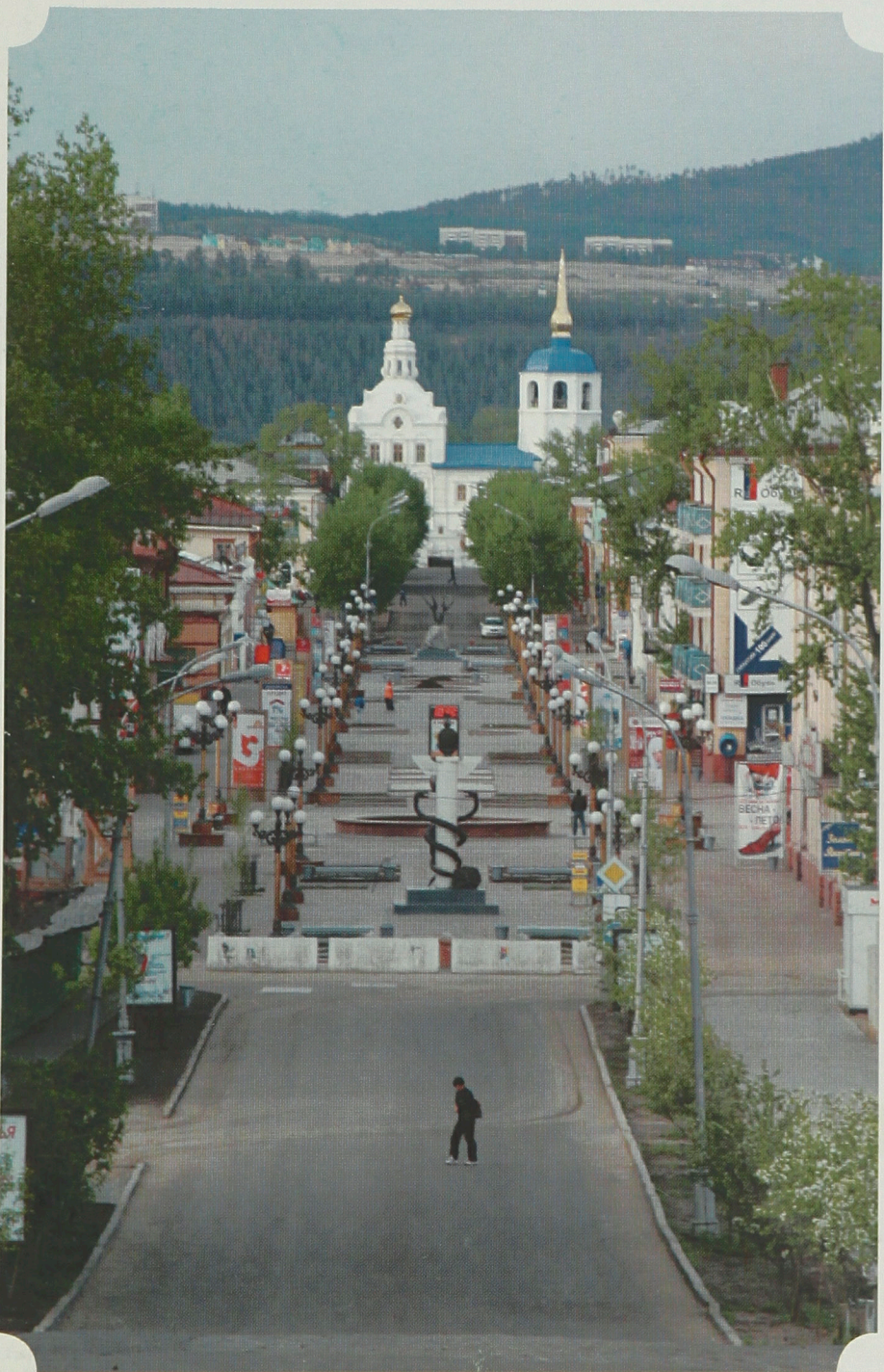



АНАТОЛИЙ ДАШАМОЛОНОВ
Генеральный директор ООО «Профиль»

Отдел
краеведческой
литературы НБ БГУ



Город на ладонях Земли



Улан-Удэ – древний российский город за Байкалом, возникший в 1666 году сначала как казачье зимовье в устье Уды, в 1680 оно выросло в Удинский острог, с 1775 года – это город Удинск, центр одноименной провинции, а с 1783 года – уездный город Верхнеудинск. В 1934 году 26 июля он переименован в город Улан-Удэ.

Улан-Удэ удачно расположен на пересечении торговых артерий, когда-то через него проходил Великий чайный путь. В начале третьего тысячелетия у столицы Бурятии есть прекрасные перспективы стать одним из туристических центров России.

Улан-Удэ нового века – средоточие старины и современности. Он включен в список наиболее ценных городов России – в городе более 200 памятников истории, культуры, архитектуры. Особенно ярко историческое прошлое проявляется на новой и одновременно старой, бывшей Большой, а теперь носящей имя Ленина улице. Теперь она реконструирована, стала пешеходной, и у неё новое, правда, неофициальное название – Арбат.

Улан-Удэ интересен туристам как исторически сложившийся культурный центр Забайкалья, особенно в связи с тем, что во всем мире набирает обороты культурный туризм. В этом плане Улан-Удэ есть что показать. Ни один из турмаршрутов не обойдет своим вниманием Театр оперы и балета, единственный такой от Байкала до Тихого океана. В другом, академическом Бурятском театре драмы, кроме интересных, красочных спектаклей, посетители могут увидеть великолепное панно известной художницы Аллы Цыбиковой. В городе 70 лет работает старейший театр республики – Русский драмтеатр. Конечно, нельзя не сходить на потрясающе красочные и мощные по энергетике колоритные представления театра песни и танца «Байкал».

Улан-Удэ – многонациональный город, в нем мирно сосуществуют и сотрудничают представители многих национальностей: только национально-культурных центров – 20 (немецкий, азербайджанский, еврейский, армянский...).

Туристы могут подняться на одну из самых высоких точек города, где построен новый дацан, в котором установлена огромная золотая статуя Будды, – отсюда можно увидеть



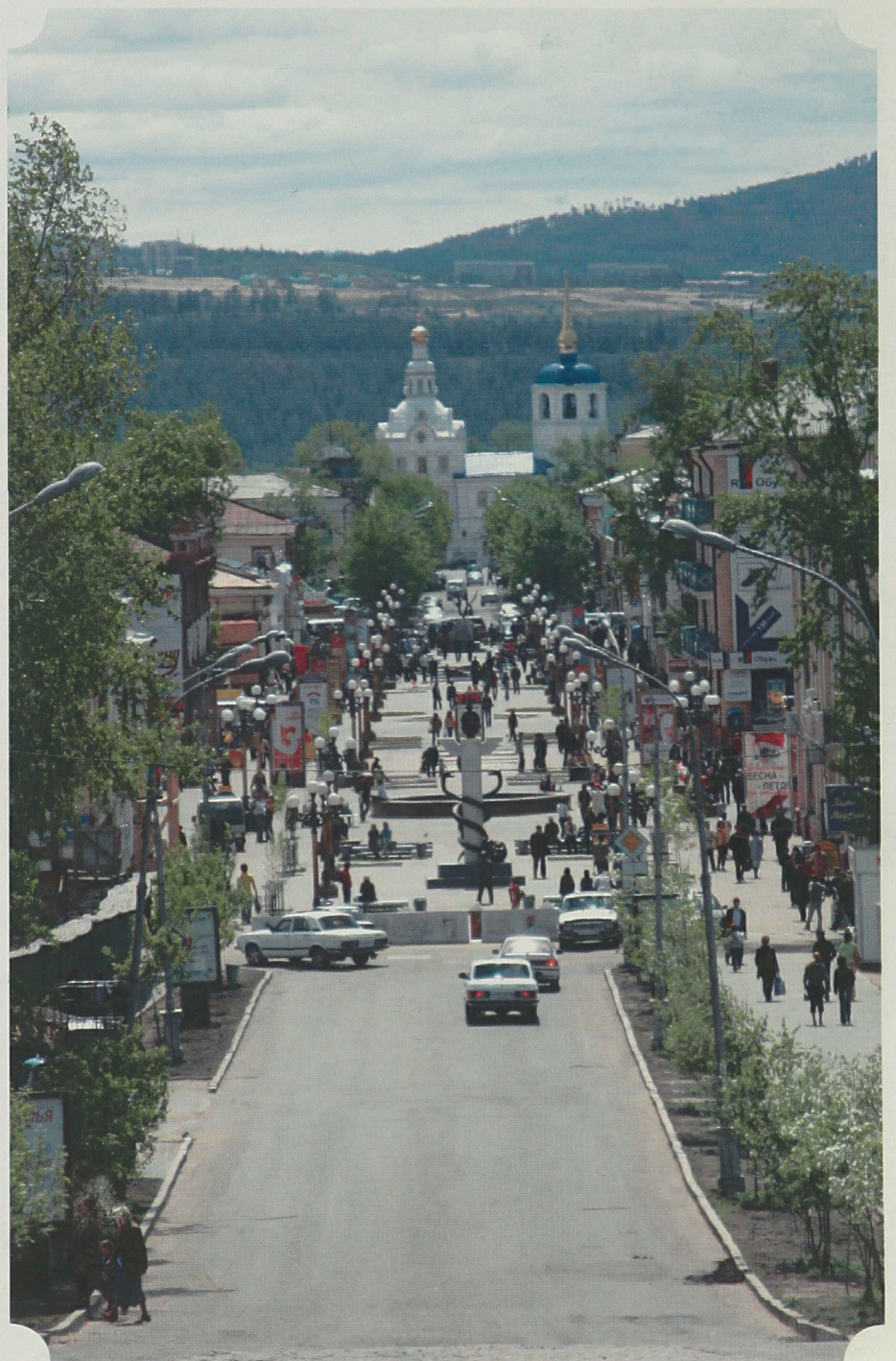
сияющие золотом купола Одигитриевского собора, чуть в стороне возносится ввысь шпиль католического храма, за ним видна строящаяся мечеть.

Можно поехать в живописнейшую часть города – на Верхнюю Березку. Там, в этнографическом музее народов Забайкалья, собраны уникальные памятники старины: эвенкийский комплекс, старообрядческие церкви и др. Недалеко от музея разместился уникальный Центр Восточной медицины, где врачи, соединив европейские технологии и традиционную восточную медицину, излечили уже тысячи людей со всей страны.

Улан-Удэ – это экзотика, возможность своими глазами наблюдать национальные праздники, религиозные обряды. Зимой – Сагаалган (новый год по лунному календарю), когда любого встретят в доме как дорогого гостя, поднесут белую пищу и подарки. Летом – Сурхарбан, где борцы, повергнув соперника наземь, кружатся в традиционном танце орла, где лучники без промаха выбивают разноцветные кегли – суры, отсюда и название праздника. И, конечно, бег стремительных степных скакунов.

Улан-Удэ – это и современные гостиницы, оснащенные новейшим оборудованием кинотеатры, торговые центры, многочисленные рестораны и кафе.

В городе есть все, чтобы он стал одним из самых востребованных туристических центров страны.



Летопись нашего города

От казачьего зимовья до столицы республики

Мы представляем, летопись Верхнеудинска- Улан-Удэ, приуроченную к 340-летию нашего любимого солнечного города. В ней мы попытались передать дух и суть главных событий давно минувших дней, вобравших в себя судьбы многих поколений горожан. И тем важнее было во всех этих исторических свершениях прошлых веков заметить нечто типичное или особенное, неожиданное или привычное. А подчас даже и судьбоносное. Перелистаем же с этой целью некоторые странички городской летописи, у которой есть начало, но нет окончания, ибо жизнь идет и история города продолжается...

XVII век

Год 1666-й

340 лет назад было положено начало будущему Верхнеудинску – Улан-Удэ. К 1666 году относится первое письменное упоминание об Удинском рубленом зимовье, который служивые люди под началом Гаврила Ловцова построили для сбора ясака(пушной налог). 14 августа казачий десятник Осип Васильев в своей «отписке» енисейскому воеводе Василию Голохвастову сообщал о том, что «поставлено ясачное зимовье на устье Уды-реки».

Год 1678-й

На берегу Уды возведен острог в форме пятиугольника. По его углам были расположены сторожевые четырехгранные башни, пятая – восьмигранная. Под ней находились ворота в крепость.

Год 1684-й

«Удинский острог стоит в большой крепости, меж Селенгою и Удою реками, в боровом лесном месте. И степи к острогу подошли узкие, и пашенные крестьяне поселены, и ясашные иноземцы живут от острогу в ближних местах...». Так 20 апреля 1684 года казачий голова Андрей Васильев, сын Строганов да сын боярский Василий Перфильев докладывали енисейскому воеводе боярину Константину Щербатову.

XVIII век

Год 1700-й

Удинская крепость выполняла свою роль по охране восточных рубежей России. Она была оснащена пушками, пушечными батареями в башнях. До сих пор участок Улан-Удэ, расположенный на высоком берегу Уды, называется Батарейкой.



Год 1735-й

Постепенно Удинский острог превращается в административный центр Забайкалья – г. Верхнеудинск

Год 1741-1745-й

Закладывается первый каменный храм Верхнеудинска – собор иконы Богородицы Одигитрии.

Год 1775-й

Верхнеудинск получает статус города.

Год 1780-й

Первого февраля в Верхнеудинске открылась зимняя ярмарка, которая впоследствии стала ежегодной и традиционной. В ней принимало участие и бурятское население уезда.

Год 1783-й

Верхнеудинск становится уездным городом Иркутского наместничества с магистратским управлением

Год 1790-й

26 октября сенатом утвержден герб Верхнеудинска, о чем в своде законов Российской империи было написано: «Герб представляет из себя щит. Щит разделен на две части: в верхней – герб иркутский- бабр(тигр) с сободем в зубах, а в нижней – в золотом поле(фоне) жезл бога торговли Меркурия, рог изобилия в знак того, что в городе происходит знатный торг»

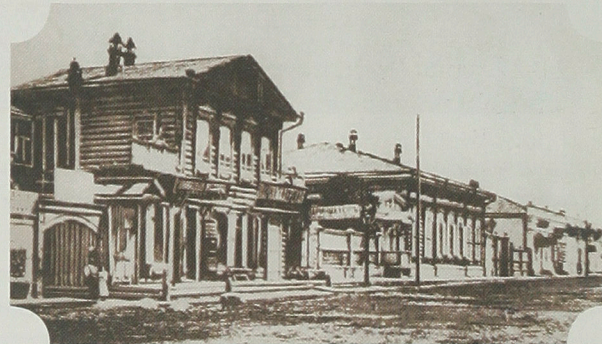
Год 1793-й

14 февраля открыты городская школа и Верхнеудинское «малонародное» училище, 22 июля 1806 года преобразованное в уездное.

XIX век

Год 1803-й

На средства купца М.Курбатова решено построить каменный Гостиный двор.



Годы 1804-1868-й

В этот период строилось здание Гостиного двора. Площадь вокруг него называлась Базарной.

Год 1867

В Верхнеудинске 14 декабря открыта первая бурятская женская школа.



Год 1875-й

9 ноября на основании Городового положения 1870 года были учреждены Верхнеудинская городская дума и исполнительный орган при ней – городская управа, которые в совокупности и стали органом общественного управления.

Год 1878-й

10 июня во время большого пожара почти наполовину выгорел город. В огне были уничтожены постройки от Базарной улицы(ныне Кирова) до реки Уды и от Одигитриевского собора до Спасской церкви.





Сгорели также кварталы между Большой улицей (ныне Ленина) и Лосевской (ул. Коммунистическая). Остался невредимым лишь дом купца Фролова (с колоннами) и прилегающие к нему каменные лавки.

Год 1887-й

Открыта первая городская библиотека



Год 1909-й

1 февраля на Забайкальской железной дороге появился первый экспресс, двигавшийся со скоростью 65 верст в час.

Год 1912-й

Построена первая городская телефонная станция.

Годы 1914-1918-й

В Верхнеудинск с фронтов первой мировой войны привезли 27 тысяч военнопленных, которых разместили на станции Дивизионной, Комушке. Военнопленные (чехи, немцы, поляки, австрийцы, венгры) строили казармы, госпитали.

Год 1916-й

Построено здание Общественного собрания.

Год 1917-й

Образован Верхнеудинский Совет рабочих и солдатских депутатов. Первым пред-

Год 1974-й

Построен автодорожный мост через Уду.

Год 1984-й

Улан-Удэ награжден Орденом Трудового Красного Знамени.

Год 1980-89-й

Стали строить высотные 9-10-этажные здания: на ул.Ключевской, пр.Строителей, п.Восточный.

Год 1991-й

Действующей стала Троицкая церковь.

Год 1992-й

Улан-Удэ - столица Республики Бурятия (с 27 марта 1992 года)

Год 1996-й

Город отметил свое 330-летие. В Улан-Удэ открылись дацаны на Верхней Березовке, по ул.Ключевской и дуганы в каждом районе.



Год 1891-й

21-22 июня Верхнеудинск посетил цесаревич, будущий император России Николай Второй. В этом же году на ул. Большой (ныне Ленина) в честь цесаревича была установлена Триумфальная арка «Царские ворота»

Год 1899-й

В Верхнеудинск 15 августа прибыл первый поезд.

XX век

Год 1900-й

12 июня в Верхнеудинске было обнародовано «высочайшее повеление» об отмене и



ограничении ссылки в Сибирь.

Год 1920-й

седателем Совета был избран В.М.Серов, депутат II Государственной Думы, политический ссыльный.

Год 1923-й

Верхнеудинск стал временной столицей независимой демократической Дальневосточной республики.

Год 1934-й

Образована Бурят-Монгольская АССР со столицей в Верхнеудинске

Год 1934-й

27 июля 1934 года по ходатайству Правительства Бурят-Монгольской АССР ВЦИК принял постановление о переименовании Верхнеудинска в Улан-Удэ.

Год 1958-й

Улан-Удэ стал столицей БурАССР.

XXI век

Год 2002-й

Действующим стал Свято-Одигитриевский собор

Год 2004-й

Улица Ленина (бывшая Большая Николаевская) стала пешеходной появился свой улан-удэнский «Арбат».

Год 2006-й

Улан-Удэ – 340 лет

Евгений Голубев
Раиса Серебрякова



ограничении ссылки в Сибирь.

Год 1904-й

Завершено строительство Кругобайкальской железной дороги

Год 1906-й

7 января открыто Верхнеудинское реальное училище, а 9 января почтово-телеграфное сообщение Верхнеудинска с Иркутском и другими городами страны. В этом же году по проекту инженера Ю.Н.Эбергардта построен первый деревянный мост, который соединил пригородную часть города с центром.



Улан-Удэ в цифрах



Данные на 01.01.2006 от Территориального органа Федеральной службы государственной статистики по Республике Бурятия

Г. УЛАН-УДЭ – СТОЛИЦА РЕСПУБЛИКИ БУРЯТИЯ

Дата образования **1666 год**

Территория **377 кв. км.**

Плотность населения **1,0 тыс.**
человек на кв. км.

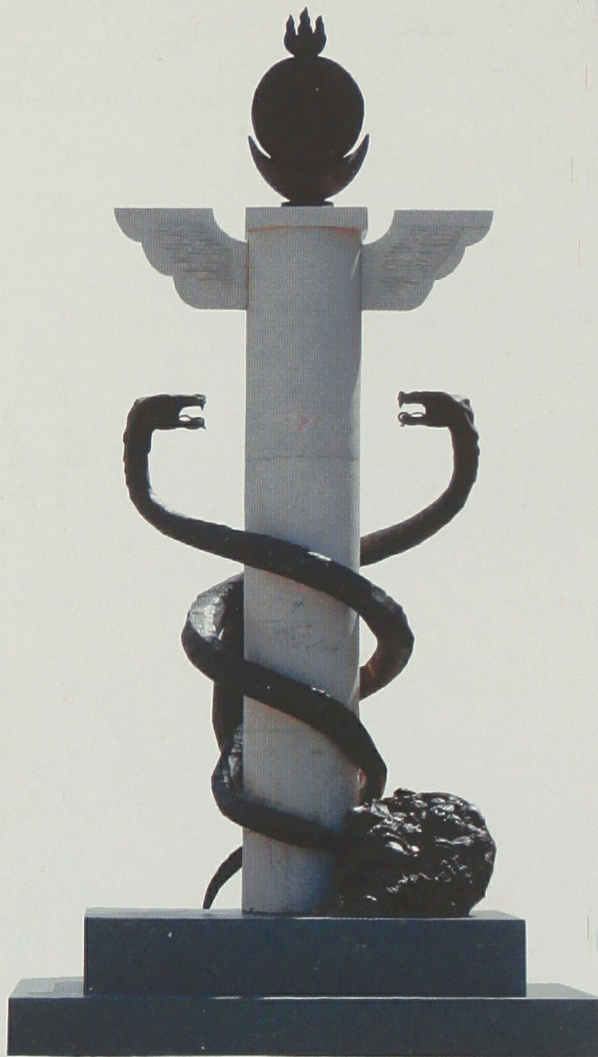
Расстояние от г. Москвы
до г. Улан-Удэ **5 532 км.**

Расстояние от Тихого океана до
г. Улан-Удэ **3 500 км.**

Численность постоянного населения (на
конец года), тыс. чел. **352,6**

Среднесписочная численность рабочих
и служащих по отраслям экономики (по
крупным и средним предприятиям), тыс.
чел **112**

Среднемесячная номинальная начис-
ленная заработная плата, руб. **7 273**



Число действующих крупных и средних
промышленных предприятий **68**

Объем продукции крупных и средних
промышленных предприятий млн.руб.
17 246

Индекс промышленного производства,
в % к предыдущему году **105**

Инвестиции в основной капитал круп-
ных и средних предприятий, млн. руб.
2 042

Ввод в действие жилых домов, тыс. кв. м.
общей площади **89**

Оборот розничной торговли по круп-
ным и средним организациям, млн. руб.
2 920

в расчете на душу населения, руб. **8 238**

Оборот общественного питания по
крупным и средним организациям (в фак-
тически действующих ценах), всего, млн.
руб. **353**

Объем платных услуг населению всего
(в фактически действующих ценах) по круп-
ным и средним организациям всего,
млн. руб. **3 857**

в расчете на душу населения,
руб. **10 880**

Объем реализации бытовых услуг по
крупным и средним организациям,
млн. руб. **104**

в расчете на душу населения, руб. **293**

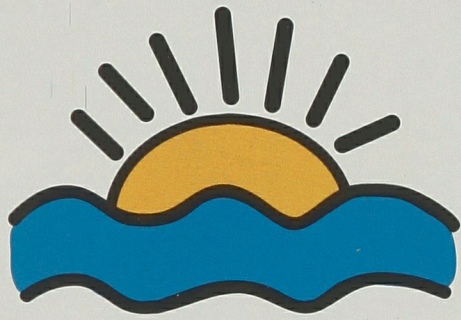




Необыкновенное путешествие в XIX век

Турфирма

БАЙКАЛ



НАРАН ТУР

Buryatia

Siberia

Mongolia

К старообрядцам
приглашает вас в гости

Редкостной красоты земля: величественные горы, вековые сосновые боры, песчаные распадки и заливные луга в речных долинах. Это и есть Тарбагатайский район, где в основном проживает русское старообрядческое население – семейские. Староверы во второй половине XVIII века по указу Екатерины II были сосланы в Сибирь, в том числе в села нынешнего Тарбагатайского района – Тарбагатай, Куйтун, Большой Куналей, Десятниково, Бурнашево и крепко врали корнями в сибирскую землю

«В гостях у семейских» - так называется туристский маршрут, который предлагает одна из ведущих туристических фирм Бурятии

«Байкал-Наран Тур», член Бурятского регионального отделения Российского Союза Туриндустрии.

Неповторимые песни и частушки, расписные старообрядческие дома, резные ставни и калитки, старинная утварь...

Побывав на семейском подворье, вы отведаете пироги, оладьи, щи. Словом, окажетесь в настоящей русской сказке, куда захотите обязательно вернуться...

ООО «Байкал–НаранТур»:

670000, г. Улан-Удэ, Коммунистическая, 47а, ГК «Бурятия», офис 105

Тел/факс: (3012) 215097

e-mail: baikalnarantour@mail.ru

www.baikal-naran.com

