

Р 438



Республика Бурятия **К**район Курумканский



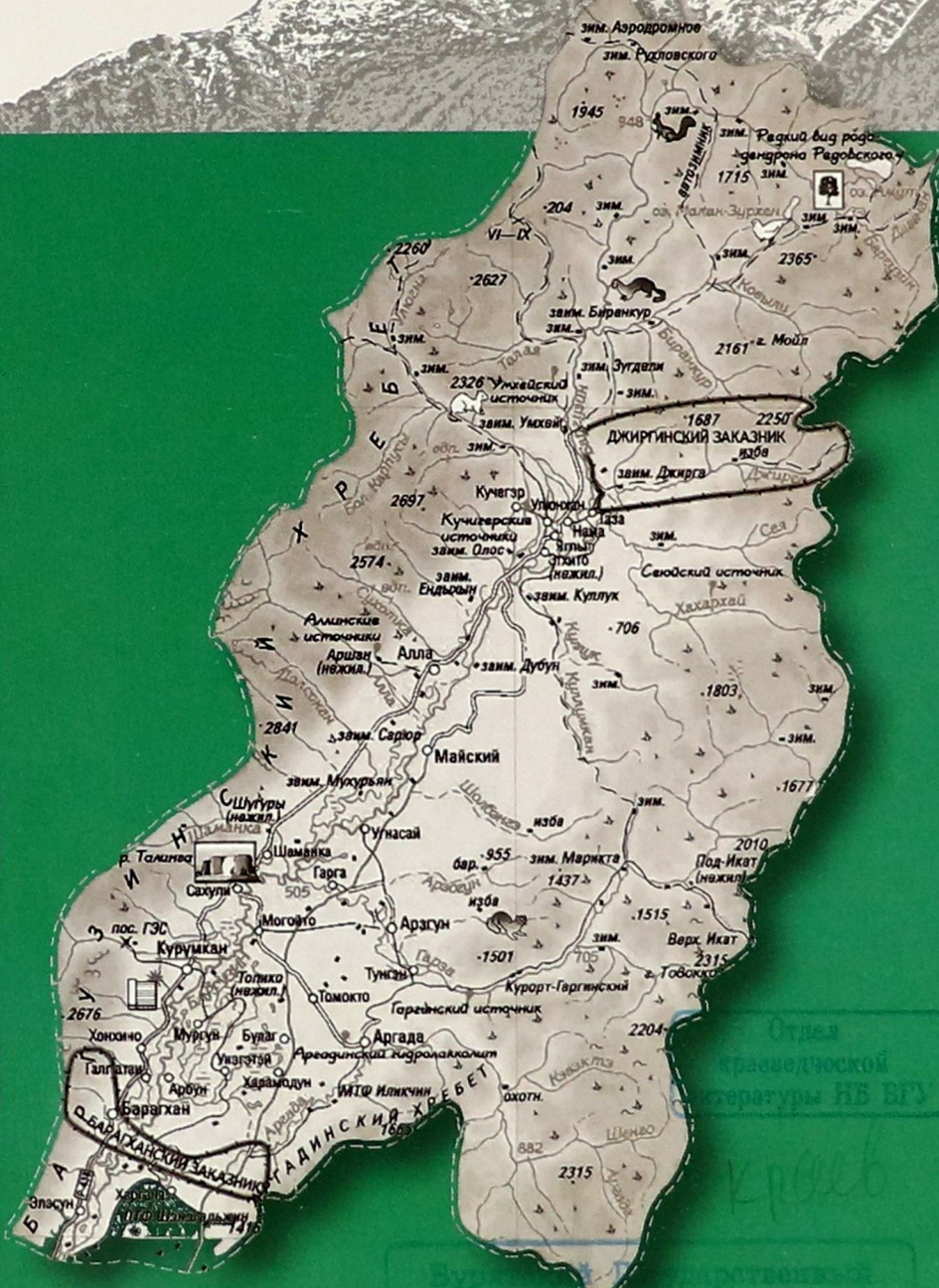


Крайон
Курумканский
Республика Бурятия





ВИЗИТНАЯ КАРТОЧКА РАЙОНА



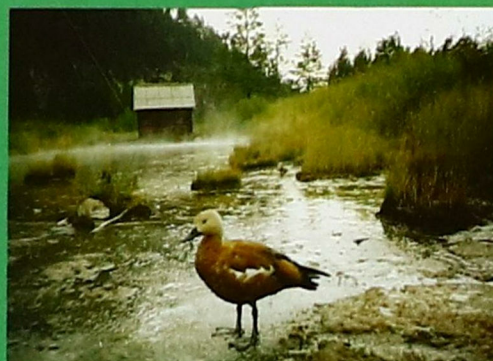
В прошлом веке административное деление на территории Баргузинской долины неоднократно менялось. 1 сентября 1944 года Указом Президиума Верховного Совета РСФСР (от 3 августа 1944 года) был образован Курумканский аймак, который просуществовал до 1959 года, когда он был упразднен, а его территорию передали в ведение Баргузинского аймака. А 11 декабря 1970 года опубликован Указ Президиума Верховного Совета РСФСР «Об образовании Курумканского района в Бурятской АССР», и 3 января 1971 года за счет разукрупнения Баргузинского района был вновь образован Курумканский. В 1992 году эта самостоятельная административно-территориальная единица Республики Бурятия Указом Президента РФ была отнесена к местностям, приравненным к районам Крайнего Севера.

Один из самых отдаленных и молодых районов Бурятии расположен в восточной части Баргузинской долины и простирается между двумя хребтами – Баргузинским и Икатским. Площадь района – 12 450 кв.км. Численность населения, проживающего в 28 населенных пунктах, – 15 504 человек (по состоянию на 01.01.2007). Национальный состав населения: буряты, русские, эвенки, татары. Плотность населения – 1,24 человека на 1 кв. км. Расстояние от административного центра района с. Курумкан до г. Улан-Удэ – 411 км.

Курумканский район подразделяется на 10 административных образований - сельских поселений, из которых два – «Дырен» и «Улюнхан» – имеют статус национальных эвенкийских.

Ведущая отрасль экономики – сельское хозяйство. Земельный фонд района – 1 245 тысяч гектаров. Район относится к зоне рискованного земледелия.

ПРИРОДНЫЕ ресурсы

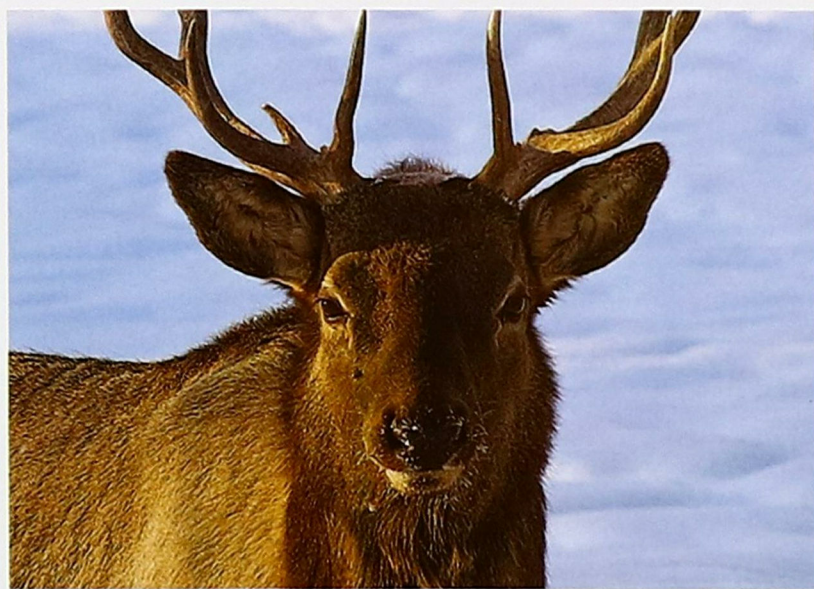




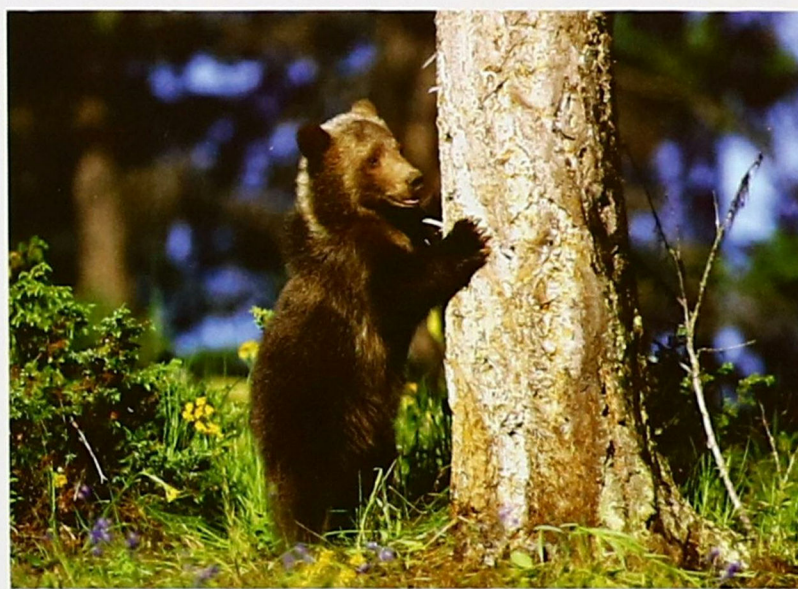
Курумканский Республика Бурятия

Заповедник дикой природы «Джергинский»

(«джерга» в переводе с эвенкийского – «радость», «счастье»)



Образован в августе 1992 года с целью сохранения в естественном состоянии природного комплекса края. Площадь заповедника – 238,088 гектаров (19% территории района). Согласно легенде аборигенов края, именно здесь нашли счастье юноша из рода чильчигиров и девушка из рода тэптэгиров. Этот уникальный уголок живой природы расположен на стыке трех крупных горных массивов – Баргузинского, Икатского и Южно-Муйского хребтов. «Сердцем» «Джергинского» называют чарующую священную реликтовую Амутскую котловину, в которой есть несколько кристально чистых озер. Здесь же, в котловине, находится древнейшее место поклонения племени баргутов. Разнообразна флора и фауна заповедника, насчитывающая более 650 видов сосудистых растений, некоторые из которых занесены в Красную книгу, свыше 250 видов беспозвоночных, около 150 видов птиц, более



40 видов млекопитающих, в их числе редкие и исчезающие виды – черный аист, солнечный орел, сапсан, речная выдра и т.д. Ихтиофауна водоемов составляют в основном озерно-речные виды – хариус, ленок, речной голец.

Немало в плане развития туризма делается в образовательных учреждениях района. Так, в Курумканской средней школе №2 создан эколого-туристический клуб «Экотур», на базе которого составлена программа, цель которой – обеспечение всестороннего развития личности средствами туризма и краеведения. На базе «Экотура» разработан интересный маршрут – велопоход по Баргузинской долине. Другой маршрут проходит по райцентру, пройдя по которому можно узнать много интересного о памятниках природы и этнокультурных традициях края.